



# サロン予約一元管理システム 「かんざし(キレイ)」導入設定のお願い

Ver1.1

---



# 1. 「かんざし(キレイ)」 利用開始まで

導入設定

「かんざし(キレイ)」のご利用開始に当たりまして、  
はじめに、導入設定のご協力をお願い致します。

導入設定

発行されたID/パスワードを利用しログイン後、各媒体の情報を登録する

データの  
取り込み

各媒体から予約情報/お客様情報/メニュー情報/スタッフ情報/設備情報の取り込みが行われます

基本設定

営業時間の確認/スタッフ統合等を行います

導入・納品

サービスの導入・納品をいたします

初期設定

運用開始に伴い、初期設定を確認・更新する

## 2-1. 「かんざし(キレイ)」 ご利用前の注意事項

### かんざし(キレイ)連携開始における注意事項



かんざし導入前の時点で、各媒体の予約や予定をそれぞれの管理画面に既に登録していた場合、導入後、媒体別の異なる予約・予定として新規登録されます。ご注意ください。



ご利用開始後は、予約や予定の新規登録、ご変更、キャンセル、および、毎月の受付設定やシフト設定は必ず「かんざし」で行っていただきますよう、お願いいたします。  
媒体で設定した予定や受付設定、シフト設定は、かんざしには反映されませんのでご注意ください。



2022年7月時点、「かんざし(キレイ)」の連携対象の予約サイトは、HOT PEPPER Beauty、minimo、楽天ビューティ になります。  
minimoと楽天ビューティには設備管理が対応されていないので、設備利用のご予約の管理にはご注意ください。



予約等の取得や書込が完了するまでに、予約サイト間でタイムラグが発生する場合がございます。  
また、予約サイトの対応状況によって、連携する予約等の時間単位を30分刻みに、自動的に繰り上げ・繰り下げし、書き込みを行う場合がございます。ご注意ください。



HPB

楽天

SALON BOARDと楽天ビューティ に登録されている、ネット予約の通知を受け取るメールアドレスに、かんざし連携用のアドレスが追加登録されます。削除しないようお願い致します。

## 2-2. 「かんざし(キレイ)」 ご利用前の注意事項

### かんざし(キレイ)連携開始における注意事項



HPB

SALON BOARD上での予約管理設定を「5分毎に予約を受け付ける」に、設定が更新されます。  
予約管理の都合上、必ずこちらの設定とさせていただきます。  
HOT PEPPER Beauty上での予約受付単位設定については、連携によって変更されることはありません。



HPB

SALON BOARDの設備設定に、フリー枠への予約や未統合の予約を連携させることを目的に、  
「フリー設備」の名称の設備が追加登録されます。削除しないようお願い致します。  
「フリー設備」には、直接ネット予約が入らないように対応メニューを登録しない設定をしています。



HPB

かんざしのご利用開始に当たり、SALON BOARDの毎月の受付設定「自動延長設定」が、  
「月初に未設定の月のサロンとスタッフの受付設定を自動延長する」に設定されます。



HPB

かんざしのご利用開始に当たり、SALON BOARDで新着予約時に着信音を設定されている場合、  
かんざしと連携する事で音が鳴らない場合があります。かんざしの通知設定をご利用ください。



minimo

minimoとの連携を行うにはミニモサロンツールの予約システム連携設定から、  
かんざしとの予約連携用の認証キーを発行する必要があります。

## 2-3. 「かんざし(キレイ)」 ご利用前の注意事項

導入設定

### かんざし(キレイ)連携開始における注意事項



minimo

連携開始後、minimoから入った予約は、かんざしに反映されますが、  
予約の編集およびキャンセル操作は、各スタッフまたは、ミニモサロンツールから行ってください。  
編集・キャンセルされた情報は、かんざしにも同じく反映されます。



minimo

かんざしで統合されたスタッフの設定済みのシフト設定や受付設定、予約状況による空き時間が、  
minimoのスケジュール管理に反映されて、予約を受け付けます。  
※同期するのは、すぐ予約を受け付ける時間となります。

## 3-1. 「かんざし(キレイ)」 導入設定～ログイン～

導入設定

### ■STEP1 ログイン

各サロン様のアカウントに発行されたID/パスワードでログインしてください。  
ID/パスワードは、お申込時のメールアドレス宛に送信されています。「かんざし」のキーワードで受信トレイを検索してください。複数店舗を同一メールアドレスで登録している場合、ログイン後に店舗選択画面が表示されます。



①

メールアドレス

パスワード

②

ログイン

[パスワードを忘れた場合](#)

[IDを忘れた場合/その他お問い合わせ](#)

Copyright © PacificPorter Co.,Ltd. All rights reserved.

### ■ログインページ

<https://kirei.kanzashi.com/signin>

- ① 通知されたIDとパスワードを入力します。  
※IDは登録メールアドレスになります。
- ② 入力後、ログインボタンを押してください。

## 3-2. 「かんざし(キレイ)」 導入設定～媒体設定～

導入設定

### ■STEP2 設定：媒体設定

各媒体のログイン情報をご登録ください。導入時は、こちらのページ以外は、ご覧いただけません。

**媒体設定**

ご契約いただいている各媒体のID・パスワードを入力し設定を行ってください。設定済みのパスワードはセキュリティ保護のため、表示されません。  
媒体のパスワードを変更する際は、各媒体のパスワードを変更した後にかんざし内の情報を変更してください。  
なお、入力の際は、半角・全角、アルファベットや記号、数字の違いにご注意ください。  
設定済みの媒体において、媒体との契約を終了(掲載停止)する場合、楽天ビューティの契約を変更する場合は、販売元またはページ右下にあります「お問い合わせ」より運営元へ直接ご連絡ください。

①

☒ **HOT PEPPER Beauty** 【停止中】

ログインID     お店ID     パスワード(表示)

②

☒ **楽天ビューティ** 【停止中】

ログインID(メールアドレス)     店舗ID (sと数字10ケタ)

ログインパスワード(表示)

②

☒ **minimo(ミニモ)** 【停止中】

かんざしで統合されたスタッフのシフト設定や毎月の受付設定、予約状況による空き時間が、minimoのスケジュール管理に反映されて、予約を受け付けます。  
※同期するのは、すぐ予約を受け付ける時間となります。  
minimoから入った予約の編集やキャンセルは、ミニモサロンツールから行ってください。

サロン認証キー

②

ご利用のすべての媒体についての設定が完了しましたら下記ボタンを押してください。

③

① 各媒体のログイン情報を入力してください。

※ HOT PEPPER Beauty (SALON BOARD) のログインIDは、管理者用IDにて設定をお願い致します。

※ HOT PEPPER Beautyのお店ID、楽天ビューティの店舗ID、minimoの認証キーについては、P.10-P.13 をご参照ください。

② 各媒体ごとに「設定する」を押してください。

③ すべての情報を入力後、「かんざしを開始する」を押してください。ログインチェックを行います。

confidential

7

### ■STEP2 設定：媒体設定

各媒体のログイン確認が完了しましたら、各枠内に下記のように結果が表示されます。  
全ての媒体がOKの場合、初期設定が終了となり、次ページへ自動的に移動します。

OK

媒体のログイン確認が成功した場合、  
「**設定が完了しました。**」と表示されます。  
設定する媒体が全てOKになれば問題ありません。自動でページが移動します。

NG

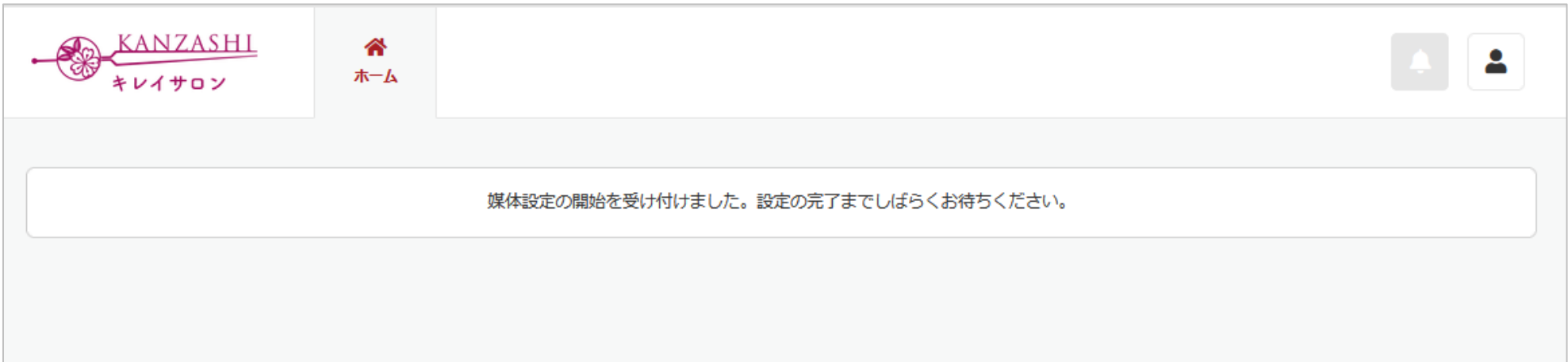
媒体のログイン確認が失敗した場合、「**IDもしくはパスワードが違います。**」と表示されます。  
恐れ入りますが、媒体のIDとパスワードをご確認のうえ、もう一度、入力・設定を行い、開始するボタンを押してください。



### ■STEP2 設定：媒体設定

かんざしの導入設定終了となります。

全ての設定完了までには、お時間をいただきます。完了次第、順次メールにてご連絡とさせていただきます。



## 4-1. 参考：HOT PEPPER Beautyのお店ID

『HOT PEPPER Beauty』の登録にあたり、  
ログインID/パスワードの他、お店IDが必要になります。  
事前に情報をお控えいただきますようお願い致します。

The screenshot shows the HOT PEPPER Beauty website interface. The address bar at the top displays the URL `beauty.hotpepper.jp/slnH000001000/`, where the store ID `H000001000` is highlighted with a red box. The page features a navigation bar with tabs for 'ヘアサロン' (Hair Salon), 'ヘアカタログ' (Hair Catalog), 'ネイル・まつげサロン' (Nail & Eyelash Salon), 'ネイルカタログ' (Nail Catalog), 'リラクサロン' (Relax Salon), and 'エステサロン' (Esthetic Salon). Below the navigation bar, there's a section for 'サロン情報' (Salon Information) with a large image of a salon interior. To the right of the image, there's a '空席確認・予約する' (Check availability and book) button. Below the image, there's a 'このサロンの情報をシェアする' (Share this salon's information) section with social media sharing options. On the right side of the page, there's a 'リクルートポイント' (Recruit Points) section with a 'ログインする' (Login) button. Below that, there's a 'よくある問い合わせ' (Frequently asked questions) section with a list of questions.

### ▼お店IDの確認方法

各サロン様の実際の  
HOT PEPPER Beauty掲載画面の  
URL末尾「H + 9ケタの数字」  
がお店IDになります。

左図の場合、H000001000  
となります。

## 4-2. 参考：楽天ビューティの店舗ID

『楽天ビューティ』の登録にあたり、  
ログインID/パスワードの他、店舗IDが必要になります。  
事前に情報をお控えいただきますようお願い致します。



### ▼店舗IDの確認方法

各サロン様の実際の  
楽天ビューティ掲載画面の  
URL末尾「s + 10ケタの数字」  
が店舗IDになります。

左図の場合、  
s0010000000

## 4-3. 参考：minimoの認証キーの取得方法について

各種メニューより、予約システム連携設定「かんざし 連携方法」を選択  
認証キーの発行をリクエストして、**認証キー**を取得してください。

**minimo -SALON TOOL-**

- 掲載情報の管理
- 掲載・メニューの管理
- スタッフ一覧
- おすすめ文の管理
- スナップフォートの管理
- 請求情報
- 店舗レポート
- 個人レポート
- 請求書
- サロンツールの設定
- 通知先メールアドレス
- 予約システム連携設定**
- お困りの場合
- ヘルプ
- お問い合わせ
- アカウント情報
- パスワードの変更
- ログアウト

予約システム連携とは  
minimoと予約システムを連携することで、今までは別々の管理が必要だったminimoと予約システムの予約状況・スケジュールを一元管理できるようになり、サロン様のご負担を軽減できます。

システム連携をすると予約システムに登録されたスケジュールが自動でminimoに反映されるため、人為的なミスによるダブルブッキングを防ぎつつ、minimoによる新規予約の獲得を最大化できます。

自動連携内容  
1. minimoでの予約が予約システムに自動反映されます  
2. 予約システムに登録された予約可能日時がminimoに反映されます

連携可能な予約システム  
連携可能な予約システムは以下の2つです。予約システムの新規導入も含めて検討される方は、こちらからお問い合わせください。

かんざし 連携方法

かんざしを連携する手順

1. 下記「認証キーを発行する」を押して認証キーを発行してください
2. かんざしにログイン後、「設定」⇒「媒体設定」の画面に進んでください
3. minimo(ミニモ)の設定欄に、発行した認証キーを入力し、「設定する」を押してください
4. 設定は完了となります。別途、かんざしから連携開始の連絡がメールにて通知されます

※ 設定方法がわからない場合は、かんざしにお問い合わせください。

かんざしについて  
認証キー

aaabbbcccddeeefffggghhhiii

再発行する

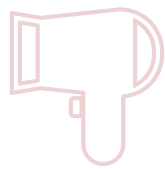
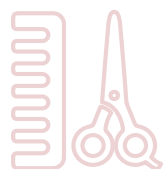
**かんざし 連携方法**

⚠️ **かんざしの媒体設定後に、minimo の認証キーを再発行したい場合は、かんざし運営事務局まで、直接お問い合わせください。**



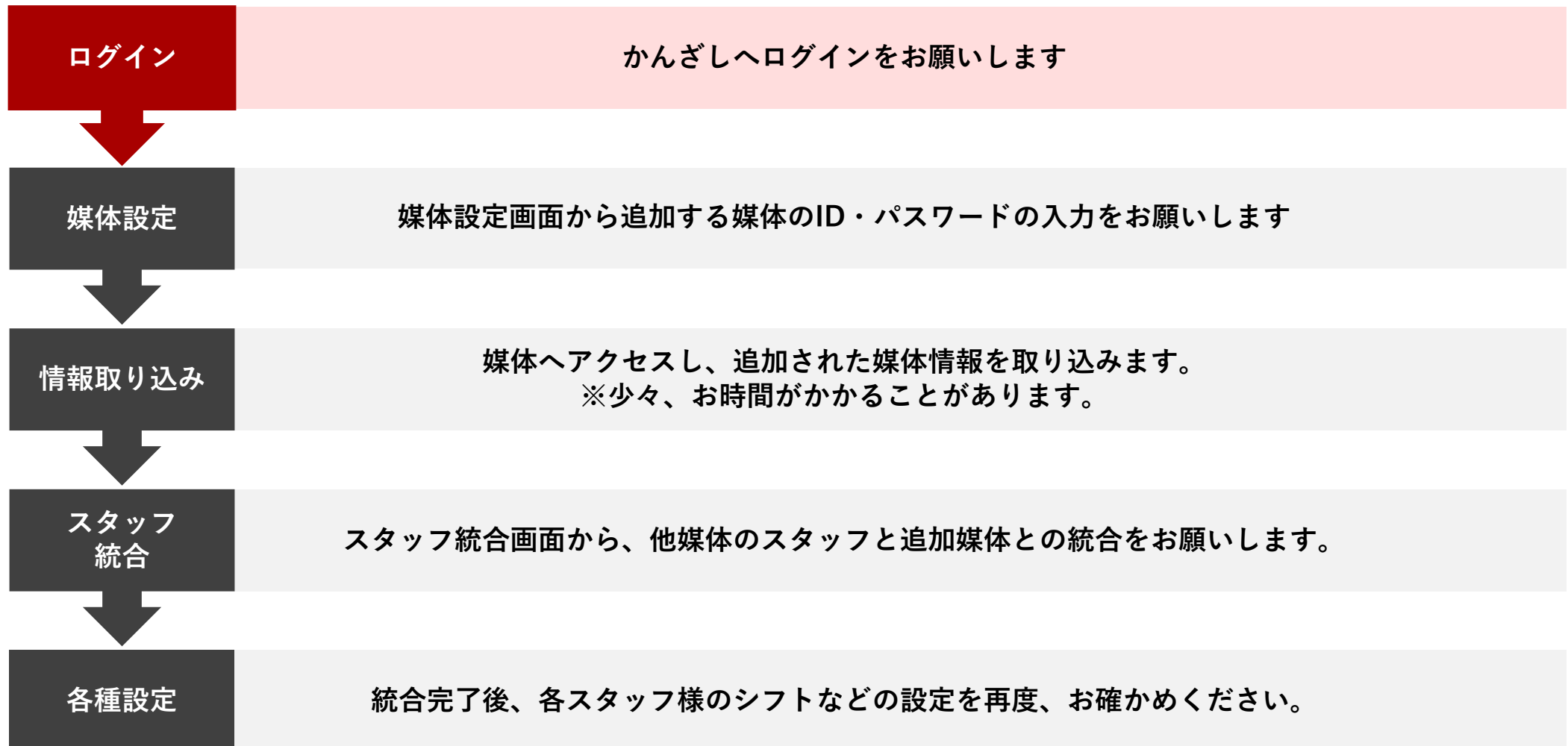
# サロン予約一元管理システム 導入完了後の媒体追加の手順

---



## 5. 「かんざし(キレイ)」 媒体追加

「かんざし」をご利用中のお客様へ  
以下の手順で媒体追加をお願い致します。



## 6-1. 「かんざし(キレイ)」 ログイン

媒体追加

### ■STEP1 ログイン

各サロン様のアカウントに発行されたID/パスワードでログインしてください。

ID/パスワードは、お申込時のメールアドレス宛に送信されています。「かんざし」のキーワードで受信トレイを検索してください。複数店舗を同一メールアドレスで登録している場合、ログイン後に店舗選択画面が表示されます。



①

メールアドレス

パスワード

②

ログイン

[パスワードを忘れた場合](#)

[IDを忘れた場合/その他お問い合わせ](#)

Copyright © PacificPorter Co.,Ltd. All rights reserved.

### ■ログインページ

<https://kirei.kanzashi.com/signin>

- ① 通知されたIDとパスワードを入力します。  
※IDは登録メールアドレスになります。
- ② 入力後、ログインボタンを押してください。

### ■STEP2 設定：媒体設定（追加）

媒体設定ページに移動してください。

※設定済みの枠には、パスワードは表示されません。パスワードを更新する時以外は、操作しないでください。

ホーム > 設定 > 媒体設定

媒体設定

ご契約いただいている各媒体のID・パスワードを入力し設定を行ってください。設定済みのパスワードはセキュリティ上、表示されません。媒体のパスワードを変更する際は、各媒体のパスワードを変更した後にかんざし内の情報を変更してください。なお、入力の際は、半角・全角、アルファベットや記号、数字の違いにご注意ください。設定済みの媒体において、媒体との契約を終了(掲載停止)する場合、楽天ビューティの契約を変更する場合は、必ず「お問い合わせ」より運営元へ直接ご連絡ください。

✓ HOT PEPPER Beauty

ログインID  お店ID  パスワード(表示)

① 楽天ビューティ

ログインID(メールアドレス)  店舗ID (sと数字10ケタ)

ログインパスワード(表示)  ②

✓ minimo(ミニモ)

かんざしで統合されたスタッフのシフト設定や毎月の受付設定、予約状況による空き時間が、minimoのスケジュール管理に反映されて、予約を受け付けます。※同期するのは、すぐ予約を受け付ける時間となります。minimoから入った予約の編集やキャンセルは、ミニモサロンツールから行ってください。

サロン認証キー

① 追加で設定する媒体のログイン情報を入力してください。

② 入力後、「設定する」を押してください。

OK

ログイン確認が成功した場合、  
「設定が完了しました。」  
と表示されます。

NG

ログイン確認が失敗した場合、  
「IDもしくはパスワードが違います。」  
と表示されます。媒体のIDとパスワード  
をご確認のうえ、もう一度、入力・設定を  
行ってください。



## 6-2. 「かんざし(キレイ)」 媒体追加

媒体追加











### ■STEP2 設定：媒体追加中～完了

媒体設定にてログイン確認が成功すると、追加された媒体の情報取得・同期作業の依頼を受け付けた状態となります。作業は自動的に開始されますが、完了するまでには、お時間がかかる可能性があります。



作業が開始される時間帯は、10：00～20：50の間になります。  
対象時間外に媒体設定した場合、翌10時以降の作業となります。ご注意ください。

媒体追加完了までの間も、通常時と変わらず、かんざしをご利用いただけます。  
また、作業が完了すると、未読のアラートに以下のように、表示がされます。



未読アラート一覧

閉じる

か 2022年07月13日 15:33 : minimoの媒体設定が完了しました。スタッフ統合を行ってください。

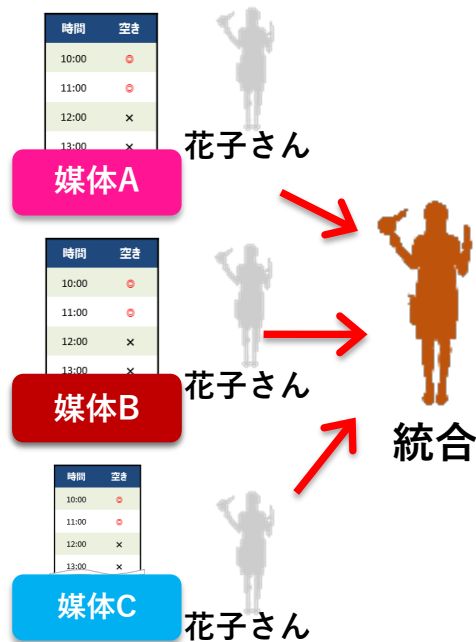
媒体設定の完了を確認しましたら、スタッフ統合へとお進みください。

## 6-3. 「かんざし(キレイ)」 媒体追加～スタッフ統合～

媒体追加

### ■STEP3 設定：スタッフ統合

媒体設定が完了しましたら、追加されたスタッフと他媒体の同ースタッフを1人に統合します。



KANZASHI  
キレイサロン

トップ 予約管理 顧客管理 スタッフ管理 設備管理 設定

トップ > スタッフ管理 > スタッフ統合

スタッフ統合  
同一スタッフにチェックをいれて、一人のスタッフとして統合してください

スタッフ設定  
シフト設定  
勤務パターン作成  
スタッフ統合

凡例を表示 すべて表示する

未統合のスタッフ

統合候補	予約媒体	役割	氏名	利用停止・再開
① <input type="checkbox"/>	媒体A	ネイリスト	かんざし花子	停止する
<input type="checkbox"/>	媒体A	アイリスト	かんざし貴子	停止する
① <input type="checkbox"/>	媒体B	ネイリスト	かんざし花子	停止する
<input type="checkbox"/>	媒体B	アイリスト	かんざし貴子	停止する
① <input type="checkbox"/>	媒体C	ネイリスト	かんざし花子	停止する
<input type="checkbox"/>	媒体C	アイリスト	かんざし貴子	停止する

② ☒ 統合する

- ① 表示されているスタッフから、同一スタッフの「統合候補」欄にチェックを入れてください。
- ② 「統合する」を押してください。※スタッフ1人1人統合をしてください。



「分離」を選択すると、分離された媒体のスタッフの一元管理ができなくなります。  
スタッフの退職等による情報削除が必要な場合には、各媒体の管理画面よりスタッフの削除をお願いいたします。